

COMUNE DI CODIGORO  
PROVINCIA DI FERRARA

Oggetto

VARIANTE AL  
PIANO INSEDIAMENTI PRODUTTIVI  
AREA INDUSTRIALE FALCO

Sito

Via Romea, 27 - Pomposa (FE)

UCEU / UCT    Foglio 59    Mappale 32    Subalterno 6

Proprietà

Kastamonu Italia Srl

Via Romea, 27 - 44021 Pomposa (FE)

Committente

Kastamonu Italia Srl

Via Romea, 27 - 44021 Pomposa (FE)

Fase

S1 - VARIANTE PIP

Descrizione

STATO DI PROGETTO  
Segnaletica verticale e orizzontale  
accesso Romea, strada e parcheggi

N. Elaborato

U09a

Emissione

R03

Data

20.06.2018

Scala

1:200

Emissione

R01

Data

30.04.2018

Descrizione

Prima emissione

Emissione

R02

Data

01.06.2018

Descrizione

Seconda emissione

Il Progettista

Arch. Mario Loffredo

Cod. Pratica

P17-0043

Responsabile di Commessa

Ing. Gessica Grossi

Redatto

Geom. Alessio Breviglieri

Controllato

Ing. Gessica Grossi

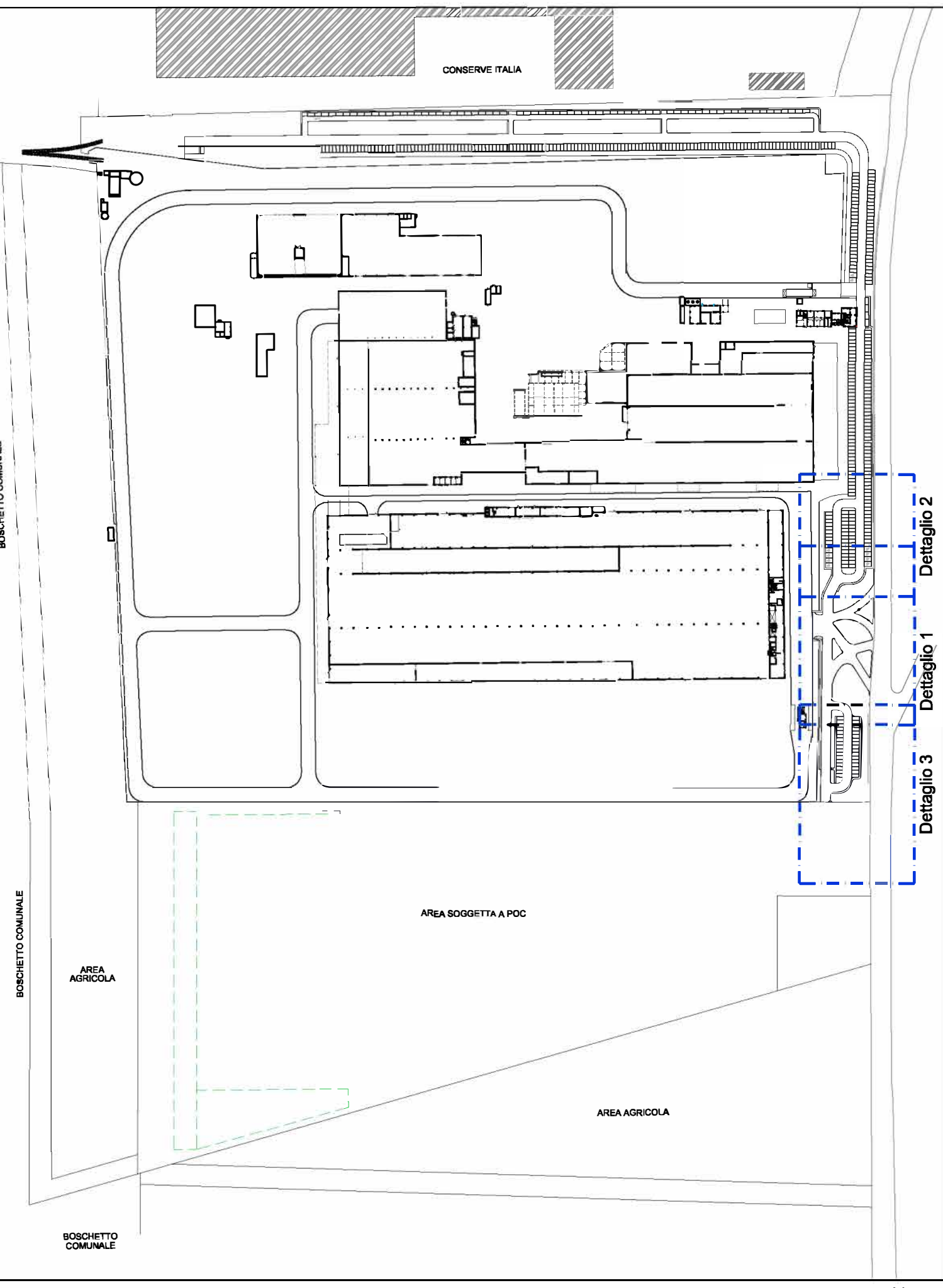
Approvato

Arch. Mario Loffredo

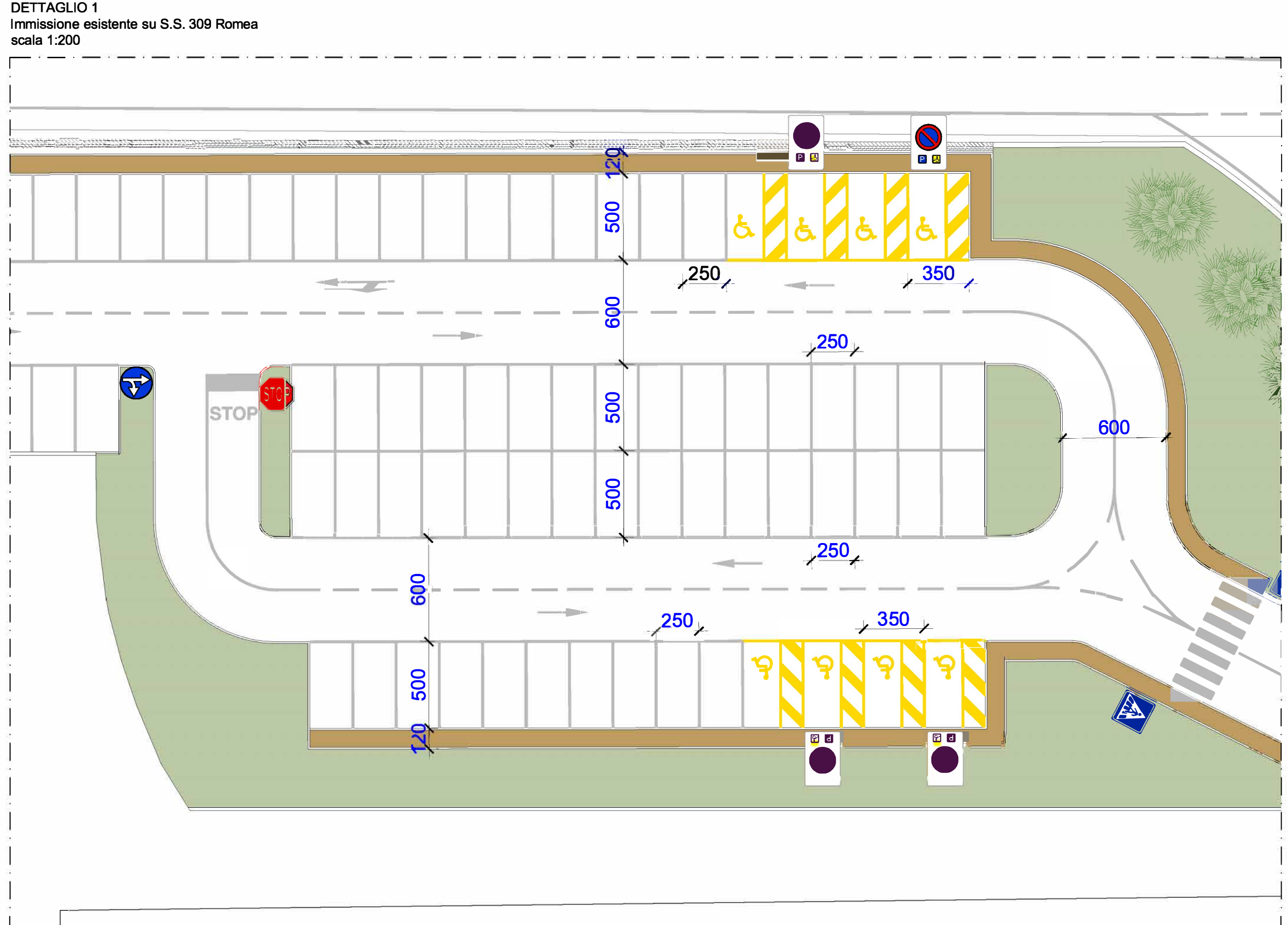
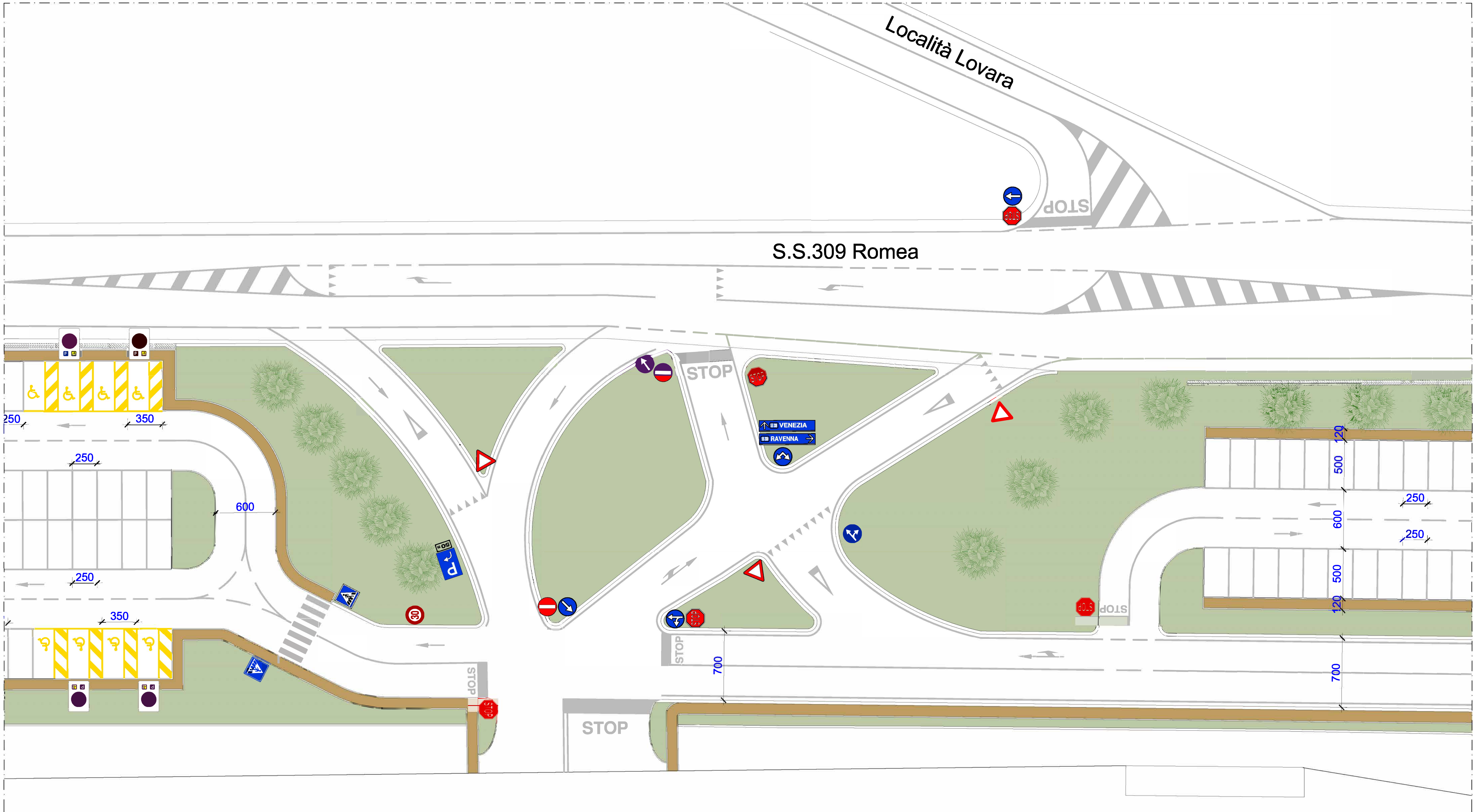
File

P17-043\_S1\_DE\_U09a\_Quote\_Segnaletica.dwg

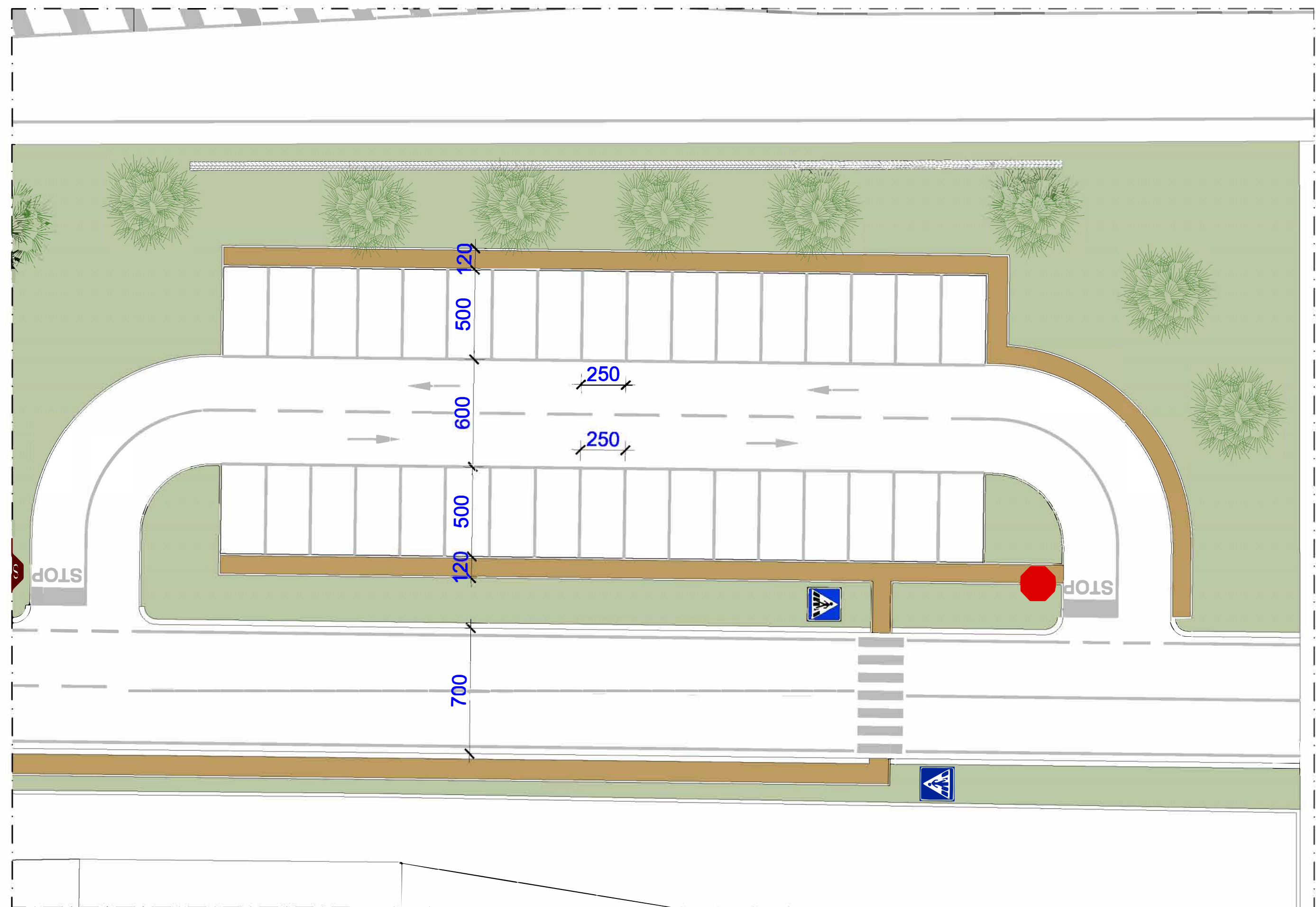
La proprietà di questo elaborato grafico è riservata, riproduzione ed utilizzo vietati senza autorizzazione.



**PRESCRIZIONI**  
Si garantisce una larghezza minima di metri 3,50 per le corsie di accumulo



DETTAGLIO 2  
Parcheggi lato Est  
scala 1:200



DETTAGLIO 3  
Parcheggi lato Est  
scala 1:200